

キッズパネル

作成データ	2009年11月に実施した「あなた自身についてのアンケート」の回答データ
調査手法	インターネットリサーチ
調査対象者	15歳以上、男女、日本国内在住
実施期間	2009年11月9日 00:00 ~ 12月11日 10:00(33日間)
総回答モニター数	212,369ss

2010/1/26

			集計対象者数	PAGE
1. キッズ	1-1.	子供の人数	212,369 SS	4 p
	1-2.	子供の性別(長子)	108,429 SS	4 p
	1-2.	子供の性別(末子)	73,134 SS	4 p
	1-3.	子供の学齢×性別(延べ数)	181,563 SS	4 p
2. 基本属性	2-1.	性別	212,369 SS	5 p
	2-2.	年代	212,369 SS	5 p
	2-3.	都道府県	212,369 SS	6 p
	2-4.	個人年収	212,369 SS	7 p
	2-5.	世帯年収	212,369 SS	7 p

1-1. 子供の人数

	N
1人	35,295
2人	54,240
3人	16,615
4人以上	2,279
子供はいない	103,940
合計	212,369

1-2. 子供の性別

	N	男性	女性
長子	108,429	55,480	52,949
末子	73,134	37,008	36,126
合計	181,563	92,488	89,075

1-3. 子供の年齢×性別(延べ数)

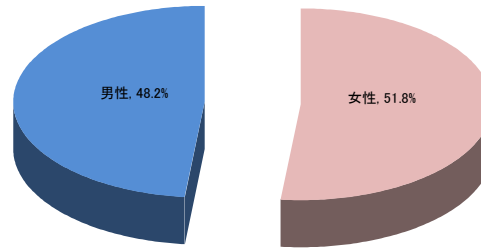
	N	男性	女性
未就学児	49,329	25,058	24,271
小学1年生	7,127	3,625	3,502
小学2年生	7,039	3,491	3,548
小学3年生	6,772	3,371	3,401
小学4年生	6,578	3,279	3,299
小学5年生	6,402	3,260	3,142
小学6年生	6,243	3,150	3,093
中学1年生	6,174	3,078	3,096
中学2年生	6,008	3,064	2,944
中学3年生	6,063	3,102	2,961
高校1年生	5,497	2,781	2,716
高校2年生	5,429	2,681	2,748
高校3年生	5,208	2,640	2,568
大学1年生	3,231	1,781	1,450
大学2年生	3,021	1,732	1,289
大学3年生	2,667	1,539	1,128
大学4年生	2,774	1,586	1,188
大学5年生	187	138	49
大学6年生	91	68	23
大学院生	813	584	229
専門学生	1,752	803	949
高等専門学校生	377	261	116
短大生	473	57	416
予備校生	476	360	116
その他未成年	1,364	752	612
その他成人	40,468	20,247	20,221
合計	181,563	92,488	89,075

2. 基本属性

2-1. 性別

	合計		男性		女性	
	N	%	n	%	n	%
全体	212,369	100.0%	102,394	48.2%	109,975	51.8%

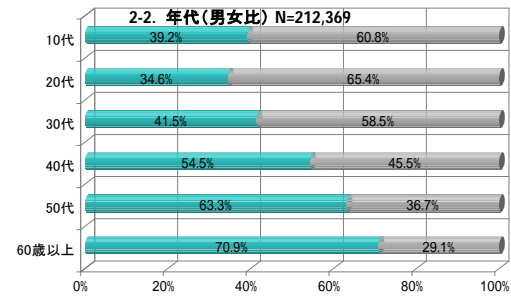
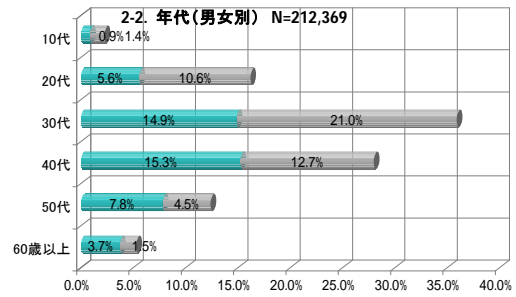
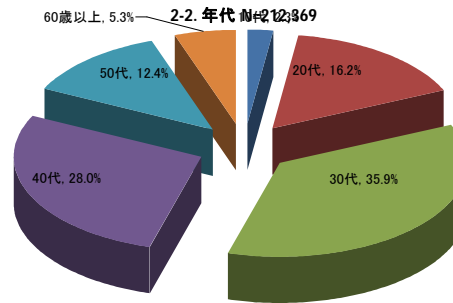
2-1. 性別 N=212,369



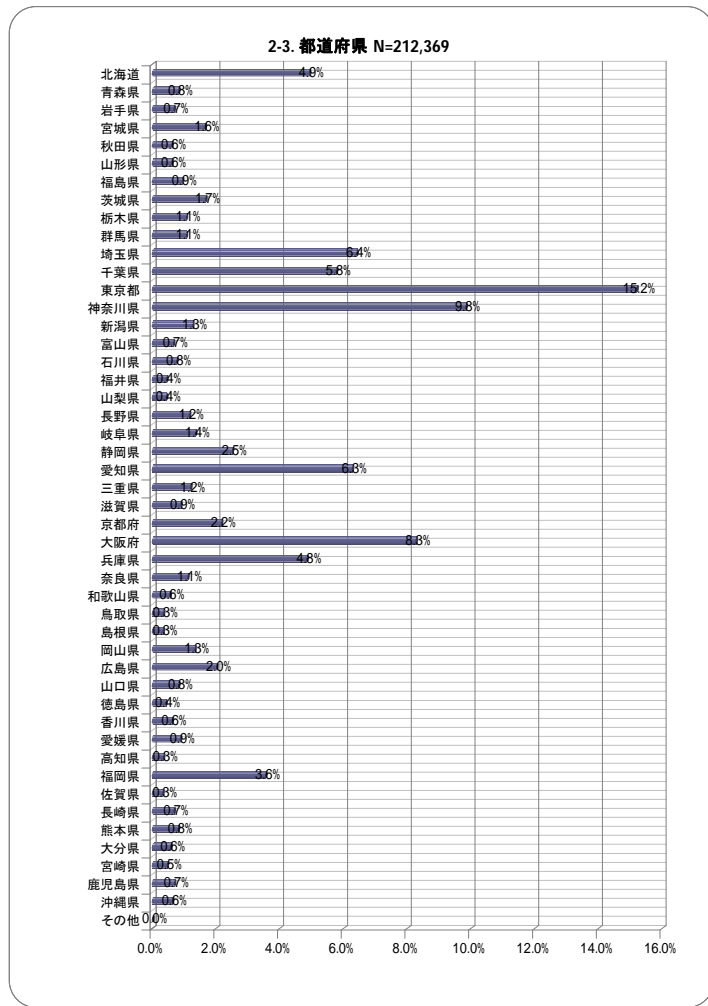
2-2. 年代

	合計		男性			女性		
	N	%	n	%	男女比	n	%	男女比
10代	4,806	2.3%	1,886	0.9%	39.2%	2,920	1.4%	60.8%
20代	34,390	16.2%	11,909	5.6%	34.6%	22,481	10.6%	65.4%
30代	76,218	35.9%	31,610	14.9%	41.5%	44,608	21.0%	58.5%
40代	59,443	28.0%	32,398	15.3%	54.5%	27,045	12.7%	45.5%
50代	26,291	12.4%	16,630	7.8%	63.3%	9,661	4.5%	36.7%
60歳以上	11,221	5.3%	7,961	3.7%	70.9%	3,260	1.5%	29.1%
全体	212,369	100.0%	102,394	48.2%	48.2%	109,975	51.8%	51.8%

2-2. 年代 N=212,369

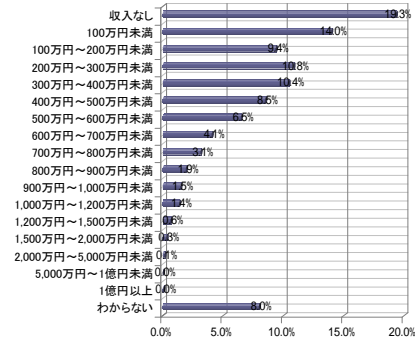


	合計		男性		女性	
	N	%	n	%	n	%
	北海道	10,475	4.9%	4,647	2.2%	5,828
青森県	1,750	0.8%	843	0.4%	907	0.4%
岩手県	1,444	0.7%	751	0.4%	693	0.3%
宮城県	3,500	1.6%	1,604	0.8%	1,896	0.9%
秋田県	1,299	0.6%	659	0.3%	640	0.3%
山形県	1,301	0.6%	702	0.3%	599	0.3%
福島県	2,002	0.9%	1,021	0.5%	981	0.5%
茨城県	3,543	1.7%	1,825	0.9%	1,718	0.8%
栃木県	2,260	1.1%	1,159	0.5%	1,101	0.5%
群馬県	2,261	1.1%	1,195	0.6%	1,066	0.5%
埼玉県	13,619	6.4%	6,735	3.2%	6,884	3.2%
千葉県	12,248	5.8%	6,012	2.8%	6,236	2.9%
東京都	32,291	15.2%	15,370	7.2%	16,921	8.0%
神奈川県	20,884	9.8%	10,165	4.8%	10,719	5.0%
新潟県	2,688	1.3%	1,405	0.7%	1,283	0.6%
富山県	1,388	0.7%	725	0.3%	663	0.3%
石川県	1,617	0.8%	825	0.4%	792	0.4%
福井県	943	0.4%	473	0.2%	470	0.2%
山梨県	926	0.4%	469	0.2%	457	0.2%
長野県	2,463	1.2%	1,300	0.6%	1,163	0.5%
岐阜県	2,873	1.4%	1,456	0.7%	1,417	0.7%
静岡県	5,329	2.5%	2,698	1.3%	2,631	1.2%
愛知県	13,322	6.3%	6,488	3.1%	6,834	3.2%
三重県	2,551	1.2%	1,273	0.6%	1,278	0.6%
滋賀県	1,899	0.9%	987	0.5%	912	0.4%
京都府	4,600	2.2%	2,262	1.1%	2,338	1.1%
大阪府	17,565	8.3%	8,069	3.8%	9,496	4.5%
兵庫県	10,286	4.8%	4,777	2.2%	5,509	2.6%
奈良県	2,351	1.1%	1,176	0.6%	1,175	0.6%
和歌山県	1,173	0.6%	552	0.3%	621	0.3%
鳥取県	733	0.3%	382	0.2%	351	0.2%
島根県	718	0.3%	362	0.2%	356	0.2%
岡山県	2,836	1.3%	1,347	0.6%	1,489	0.7%
広島県	4,263	2.0%	1,982	0.9%	2,281	1.1%
山口県	1,731	0.8%	816	0.4%	915	0.4%
徳島県	896	0.4%	454	0.2%	442	0.2%
香川県	1,303	0.6%	650	0.3%	653	0.3%
愛媛県	1,874	0.9%	908	0.4%	966	0.5%
高知県	728	0.3%	326	0.2%	402	0.2%
福岡県	7,547	3.6%	3,401	1.6%	4,146	2.0%
佐賀県	695	0.3%	343	0.2%	352	0.2%
長崎県	1,436	0.7%	613	0.3%	823	0.4%
熊本県	1,719	0.8%	843	0.4%	876	0.4%
大分県	1,224	0.6%	557	0.3%	667	0.3%
宮崎県	986	0.5%	496	0.2%	490	0.2%
鹿児島県	1,468	0.7%	700	0.3%	768	0.4%
沖縄県	1,333	0.6%	586	0.3%	747	0.4%
その他	22	0.0%	5	0.0%	17	0.0%
全体	212,369	100.0%	102,394	48.2%	109,975	51.8%



2-4. 個人年収		
	合計	
	N	%
収入なし	41,059	19.3%
100万円未満	29,648	14.0%
100万円～200万円未満	19,886	9.4%
200万円～300万円未満	23,025	10.8%
300万円～400万円未満	22,182	10.4%
400万円～500万円未満	18,025	8.5%
500万円～600万円未満	13,766	6.5%
600万円～700万円未満	8,628	4.1%
700万円～800万円未満	6,855	3.1%
800万円～900万円未満	4,077	1.9%
900万円～1,000万円未満	3,126	1.5%
1,000万円～1,200万円未満	2,882	1.4%
1,200万円～1,500万円未満	1,363	0.6%
1,500万円～2,000万円未満	662	0.3%
2,000万円～5,000万円未満	316	0.1%
5,000万円～1億円未満	37	0.0%
1億円以上	97	0.0%
わからない	16,936	8.0%
全体	212,369	100.0%

2-4. 個人年収 N=213,369



2-5. 世帯年収		
	合計	
	N	%
収入なし	2,436	1.1%
100万円未満	4,074	1.9%
100万円～200万円未満	7,779	3.7%
200万円～300万円未満	16,187	7.6%
300万円～400万円未満	22,738	10.7%
400万円～500万円未満	25,416	12.0%
500万円～600万円未満	23,039	10.8%
600万円～700万円未満	16,521	7.8%
700万円～800万円未満	14,345	6.8%
800万円～900万円未満	9,395	4.4%
900万円～1,000万円未満	9,395	4.4%
1,000万円～1,200万円未満	9,093	4.3%
1,200万円～1,500万円未満	5,645	2.7%
1,500万円～2,000万円未満	2,650	1.2%
2,000万円～5,000万円未満	1,235	0.6%
5,000万円～1億円未満	132	0.1%
1億円以上	141	0.1%
わからない	42,148	19.8%
全体	212,369	100.0%

2-5. 世帯年収 N=213,369

