

BtoBパネル

作成データ	2009年11月に実施した「あなた自身についてのアンケート」の回答データ
調査手法	インターネットリサーチ
調査対象者	15歳以上、男女、日本国内在住
実施期間	2009年11月9日 00:00 ~ 12月11日 10:00(33日間)
総回答モニター数	212,369ss

2010/1/26

			集計対象者数	PAGE
1. 職業	1-1.	職業	212,369 ss	4 p
	1-2.	主婦	42,195 ss	4 p
	1-3.	教職員区分	3,517 ss	4 p
	1-4.	医師・医療関係者区分	4,510 ss	4 p
	1-5.	勤め先医療関連施設	4,087 ss	4 p
2. 業種	2-1.	業種	105,474 ss	5 p
	2-2.	農林・水産	869 ss	5 p
	2-3.	IT・通信	9,986 ss	5 p
	2-4.	製造業	24,683 ss	5 p
	2-5.	商社	2,182 ss	5 p
	2-6.	建設・不動産	11,932 ss	5 p
	2-7.	流通・小売・卸売	10,861 ss	5 p
	2-8.	サービス・レジャー	16,596 ss	5 p
	2-9.	マスコミ・出版・印刷	2,779 ss	5 p
	2-10.	金融・資産・保険	5,395 ss	5 p
3. 職種	3-1.	職種	105,474 ss	6 p
	3-2.	営業・企画系	15,891 ss	6 p
	3-3.	事務系	27,979 ss	6 p
	3-4.	サービス・販売系	12,041 ss	6 p
	3-5.	クリエイティブ系	3,633 ss	6 p
	3-6.	技術系(ソフトウェア、ネットワーク)	9,808 ss	6 p
	3-7.	技術系(電気、電子、機械)	10,327 ss	6 p
	3-8.	技術系(素材、食品、メディカル)	2,708 ss	6 p
	3-9.	技術系(建築、土木)	5,801 ss	6 p
	3-10.	社内情報システム系	1,843 ss	6 p
	3-11.	専門職	4,285 ss	6 p
4. 職位・企業規模	4-1.	職位	111,712 ss	7 p
	4-2.	上場・未上場	92,549 ss	7 p
	4-3.	上場市場	20,599 ss	7 p
	4-4.	従業員数	113,501 ss	7 p
	4-5.	年商	92,549 ss	7 p
	4-6.	勤務地の都道府県	119,739 ss	7 p
	4-7.	決済権	111,712 ss	7 p
	4-8.	決済権	111,712 ss	7 p
5. オプション	5-1.	旅行回数(過去1年以内)	212,369 ss	7 p
	5-1.	出張回数(過去1年以内)	212,369 ss	7 p
	5-2.	海外旅行先(プライベート)	35,442 ss	7 p
	5-2.	海外旅行先(出張)	7,883 ss	7 p
	5-3.	国内旅行先(プライベート)	146,993 ss	7 p
	5-3.	国内旅行先(出張)	46,281 ss	7 p
	5-4.	購読新聞	212,369 ss	7 p
5-5.	視聴可能TV放送	212,369 ss	7 p	
5-6.	転職経験	111,712 ss	7 p	
5-7.	ペット種類	212,369 ss	7 p	
6. 基本属性	6-1.	性別	212,369 ss	8 p
	6-2.	年代	212,369 ss	8 p
	6-3.	都道府県	212,369 ss	9 p
	6-4.	個人年収	212,369 ss	10 p
	6-5.	世帯年収	212,369 ss	10 p

1. 職業

1-1. 職業

	N
学生	11,018
主婦	42,195
会社員(契約・派遣社員含む)	86,032
会社役員	3,489
公務員(教職員を除く)	6,238
教職員	3,517
医師・医療関係者(病院経営・開業医含む)	4,510
会社経営	1,238
自営業	14,418
フリーター(パート・アルバイト)	22,680
無職	13,834
その他	3,200
合計	212,369

1-2. 主婦

	N
正社員	95
契約・派遣社員	202
パート・アルバイト	4,142
その他	446
働いていない	37,310
合計	42,195

1-3. 教職員区分

	N
幼稚園	108
小学校	733
中学校	617
高等学校	867
高等専門学校	46
大学	594
短期大学	47
専門学校	129
大学院	144
予備校	50
その他(教員以外)	182
合計	3,517

1-4. 医師・医療関係者区分

	N
医師	692
看護師	1,284
薬剤師	459
臨床検査技師	236
作業療法士	84
理学療法士	161
歯科医師	241
歯科衛生士・歯科技工士	159
獣医師	17
獣看護師	6
医療事務	272
その他	899
合計	4,510

1-5. 勤め先医療関連施設

	N
大学病院	302
個人医院・診療所	995
企業設立の病院(自動車・電気機器・鉄鋼・鉄道会社など)	70
公的病院(国立大学病院を除く)	627
民間病院(個人、私立大学、企業設立の病院を除く)	1,276
医療研究機関	46
老人ホーム	108
デイケアセンター	52
薬局	301
その他	310
合計	4,087

2.業種

2-1.業種

	N
農業・林業・漁業・鉱業	869
情報通信業	9,986
建設業	9,362
製造業	24,683
電気・ガス・水道業	1,852
運輸・郵送業	5,235
流通業(卸売業・小売業(コンピュータ関連を除く))	10,861
金融業(銀行または証券)・保険業	5,395
不動産業・物品賃貸業	2,570
宿泊業・飲食店	2,145
生活関連サービス業・娯楽業	7,899
教育業	2,461
医療・福祉	4,091
出版・印刷業	1,770
メディア・マスコミ・広告業	1,009
マーケットリサーチまたは調査業	179
商社	2,182
非営利団体またはNPO	1,528
その他	11,397
合計	105,474

2-2. 農林・水産

	N
農業	625
林業	51
水産業	48
水産加工業	8
鉱業	77
その他	60
合計	869

2-3. IT・通信

	N
電気通信事業者	1,404
ISP(インターネットサービスプロバイダー)	180
コールセンター	381
Webコンテンツ提供・配信	329
機械	78
モバイルコンテンツ提供・配信	2,349
アプリケーションソフトウェア開発	56
ゲームソフト開発	1,468
その他のソフトウェア開発	1,608
SI事業者、ソリューション事業者	1,001
情報関連保守運用、サポートサービス	53
ASP(アプリケーションサービスプロバイダー)	31
Webホスティング	122
データセンター	132
OA機器等IT関連販売	99
IT関連の付加価値再販業者(VAR)	695
その他	9,986
合計	9,986

2-4. 製造業

	N
総合電機	1,066
電子部品	1,373
電気部品	626
精密機械・機器	2,626
機械	2,287
鉄鋼・製鉄	1,115
医療機器	265
医薬品	814
コンピューター	633
通信	192
家電	651
産業機器	583
自動車	901
自動車部品	1,520
自動車関連用品	368
輸送機械・機器	389
化学	1,416
エネルギー	88
化粧品	156
日用雑貨・トイレタリー	239
インテリア	120
ファッション	474
食料品	1,834
その他	4,947
合計	24,683

2-5. 商社

	N
総合商社	704
繊維	58
機械	278
情報	74
通信機器	80
金属	84
エネルギー	22
生活資材	42
化学品	97
食料	76
金融	1
保険	3
物流・輸送	40
ファッション	36
インテリア	21
その他	566
合計	2,182

2-6. 建設・不動産

	N
建設	3,802
プラント・エンジニアリング	506
住宅・設備工事	1,785
土木	1,732
建材・エクステリア	283
不動産業	2,239
その他	1,585
合計	11,932

2-7. 流通・小売・卸売

	N
カーディーラー	485
スーパーマーケット	591
コンビニエンスストア	196
家電・電子機器	792
ファッション	862
ホームセンター	141
百貨店	389
専門店	632
医薬品	388
食料品	1,041
書籍	195
雑貨	325
AV・ソフトウェア	110
スポーツ関連	116
その他	4,598
合計	10,861

2-8. サービス・レジャー

	N
飲食	1,721
警備・保守管理	615
リース・レンタル	216
医療・福祉	3,993
教育	2,320
人材	287
美容	662
旅行代理店	254
航空会社	22
宿泊	673
観光	109
レジャー・アミューズメント	986
その他	4,738
合計	16,596

2-9. マスコミ・出版・印刷

	N
広告	229
デザイン	409
映像・音響	149
放送	223
出版	409
印刷	1,010
その他	350
合計	2,779

2-10. 金融・資産・保険

	N
銀行	1,380
信用金庫・信用組合	245
クレジット・信販	381
消費者金融	142
証券	462
投資信託	67
不動産	12
生命保険	1,096
損害保険	936
その他	674
合計	5,395

3. 職種

3-1. 職種

	N
営業・企画系	15,891
事務系	27,979
サービス・販売系	12,041
クリエイティブ系	3,633
技術系(ソフトウェア、ネットワーク)	9,808
技術系(電気、電子、機械)	10,327
技術系(素材、食品、メディカル)	2,708
技術系(建築、土木)	5,801
社内情報システム系	1,843
専門職	4,285
その他	11,158
合計	105,474

3-2. 営業・企画系

	N
営業	10,617
営業企画	1,961
マーケティング	334
宣伝	100
MD	47
バイヤー	116
経営企画	1,334
事業統括	640
新規事業	168
店舗開発	41
その他	533
合計	15,891

3-3. 事務系

	N
総務	6,329
人事	993
法務	402
広報・IR	263
カスタマーサービス	1,431
資材・調達	1,025
貿易	402
物流	1,096
財務・会計	2,070
経理	4,505
受付	884
秘書	299
アシスタント	2,213
その他	6,067
合計	27,979

3-4. サービス・販売系

	N
販売・売場担当	3,795
ホール・フロアスタッフ	646
調理	392
エステティシャン	129
理容師	295
美容師	292
調理士	291
栄養士	58
旅行手配・添乗員・ツアーコンダクター	193
ホテル・宿泊サービス	349
プライダルコーディネーター	40
ドライバー・配達スタッフ	1,453
警備・守衛	438
清掃関連スタッフ	232
ビル施設管理	403
その他	3,035
合計	12,041

3-5. クリエイティブ系

	N
広告	198
映像・グラフィック	674
音楽・音声	268
イベント関連	88
出版・印刷	856
WEB関連	708
ファッション・服飾	223
インテリア	109
その他	509
合計	3,633

3-6. 技術系(ソフトウェア、ネットワーク)

	N
コンサルタント・アナリスト・プリセール	454
システム開発(Web・オープン系)	3,410
システム開発(汎用機系)	1,423
システム開発(マイコン・ファームウェア・制御)	989
パッケージソフト・モデルウェア開発	695
ネットワーク設計・構築(LAN・Web系)	451
通信インフラ設計・構築(キャリア・ISP系)	213
運用・監視・テクニカルサポート・保守	1,362
研究・特許・テクニカルマーケティング・品質管理	362
その他	449
合計	9,808

3-7. 技術系(電気、電子、機械)

	N
回路・システム設計	934
半導体設計	300
制御設計	450
機械・機構・金型設計	1,975
光学技術	109
生産技術・プロセス設計	1,252
品質管理・製品評価・品質保証・生産管理	1,775
セールスエンジニア	151
サービスエンジニア	1,241
研究・特許・テクニカルマーケティング	547
その他	1,593
合計	10,327

3-8. 技術系(素材、食品、メディカル)

	N
化学・素材	1,029
化粧品設計	81
食品	824
メディカル	535
その他	239
合計	2,708

3-9. 技術系(建築、土木)

	N
設計	1,706
測量・積算	362
セールスエンジニア	81
施工管理	1,944
大工・左官	362
その他	1,346
合計	5,801

3-10. 社内情報システム系

	N
データベース・システム・ネットワーク	625
アプリケーション	403
情報セキュリティ	182
ヘルプデスク	290
その他	343
合計	1,843

3-11. 専門職

	N
弁護士	27
司法書士	56
行政書士	104
法科事務職(パラリーガル・リーガルアシスタント)	33
公認会計士	52
税理士	192
建築士	120
中小企業診断士	15
社会保険労務士	67
不動産鑑定士	17
弁理士	32
フィナンシャルプランナー	81
気象予報士	3
証券アナリスト	37
その他	3,449
合計	4,285

4. 職位・企業規模

4-1. 職位

	N
会長	415
副会長	48
社長・CEO	5,777
副社長	249
最高財務責任者・CFO	83
最高執行責任者・COO	75
最高技術責任者・CTO	55
最高情報責任者・CIO	23
役員・取締役 クラス	2,587
顧問・監査役 クラス	188
事業本部長 クラス	468
部長 クラス	3,919
部長代理 クラス	1,384
課長 クラス	8,525
課長補佐 クラス	2,712
係長 クラス	7,027
主任・リーダー クラス	12,009
支店長・工場長 クラス	336
店長・支配人 クラス	1,397
一般社員	47,412
契約・派遣社員	12,380
その他	4,643
合計	111,712

4-2. 上場・未上場

	N
上場	20,599
未上場	62,350
わからない	9,600
合計	92,549

4-3. 上場市場(複数回答)

	N
東京証券取引所 一部	16,320
東京証券取引所 二部	1,167
大阪証券取引所 一部	1,777
大阪証券取引所 二部	301
名古屋証券取引所 一部	656
名古屋証券取引所 二部	122
ジャスダック証券取引所	1,080
マザーズ	175
ヘラクレス	126
セントレックス	22
その他	1,231
合計	20,599

4-4. 従業員数

	N
5人未満	18,928
5人～10人未満	8,019
10人～50人未満	18,668
50人～100人未満	10,280
100人～300人未満	13,901
300人～500人未満	6,219
500人～1,000人未満	6,971
1,000人～1,500人未満	4,072
1,500人～2,000人未満	1,795
2,000人～3,000人未満	2,477
3,000人～5,000人未満	3,308
5,000人～10,000人未満	3,835
10,000人以上	7,768
わからない	7,260
合計	113,501

4-5. 年間

	N
1,000万円未満	9,631
1,000万円～5,000万円未満	6,385
5,000万円～1億円未満	4,221
1億円～5億円未満	8,861
5億円～10億円未満	4,085
10億円～50億円未満	7,160
50億円～100億円未満	3,613
100億円～500億円未満	5,744
500億円～1,000億円未満	2,447
1,000億円～5,000億円未満	3,675
5,000億円～1兆円未満	1,725
1兆円以上	4,550
わからない	30,452
合計	92,549

4-6. 勤務地の都道府県

	N
北海道	5,515
青森県	975
岩手県	854
宮城県	1,939
秋田県	735
山形県	827
福島県	1,148
茨城県	1,821
栃木県	1,274
群馬県	1,286
埼玉県	4,463
千葉県	3,864
東京都	29,017
神奈川県	8,323
新潟県	1,620
富山県	880
石川県	954
福井県	586
山梨県	534
長野県	1,454
岐阜県	1,399
静岡県	3,079
愛知県	7,751
三重県	1,403
滋賀県	949
京都府	2,321
大阪府	11,268
兵庫県	4,448
奈良県	785
和歌山県	573
鳥取県	466
島根県	458
岡山県	1,631
広島県	2,388
山口県	912
徳島県	523
香川県	745
愛媛県	1,044
高知県	429
福岡県	4,197
佐賀県	402
長崎県	751
熊本県	980
大分県	655
宮崎県	564
鹿児島県	786
沖縄県	763
合計	119,739

4-7. 決済権(複数回答)

	合計	選定に関する立場	最終決済をする立場	該当なし
スケジュール管理システムやグループウェア	111,712	16,699	8,512	89,980
社内基幹システム(受発注・予算管理)	111,712	14,963	8,252	91,668
顧客管理システム	111,712	15,347	8,619	91,034
社内ネットワーク構築・インフラ導入	111,712	15,402	8,094	91,421
ハードウェア(サーバ)	111,712	15,587	8,118	91,172
ハードウェア(クライアントPC)	111,712	18,358	9,477	87,794
インターネットセキュリティ(市販パッケージソフトウェアを除く)	111,712	17,861	10,243	87,844
市販パッケージソフトウェア	111,712	21,836	11,702	83,042
携帯電話	111,712	17,451	11,040	87,467
プリンター・FAX・コピー機	111,712	24,032	12,469	80,198
備品と呼ばれるような簡易的な消耗品	111,712	34,787	19,445	65,473

4-8. 決済権(複数回答)

	合計	選定に関する立場	最終決済をする立場	該当なし
教育研修	111,712	17,642	8,786	88,483
人材採用	111,712	17,862	9,392	87,968
人事制度の立案・改定	111,712	13,423	7,964	93,138

5. オプション

5-1. 旅行・出張回数(過去1年以内)

	プライベート		出張	
	海外	国内	海外	国内
なし	176,927	65,376	204,486	166,088
1回	22,732	50,014	4,293	13,684
2回	6,862	41,771	1,571	9,596
3回	2,598	24,108	679	5,472
4回	907	9,078	311	2,373
5回	567	5,544	181	1,703
6回以上	1,776	16,478	848	13,453
合計	212,369	212,369	212,369	212,369

5-2. 海外旅行先(複数回答)

	プライベート	出張
北米	10,205	2,158
南米	604	266
アフリカ	676	227
中近東	832	291
北ヨーロッパ	921	379
西ヨーロッパ	6,114	1,360
東ヨーロッパ	971	292
東アジア	14,852	3,917
東南アジア	7,143	1,582
その他アジア	752	241
ロシア	274	156
オセアニア	2,695	285
ミクロネシア諸島	3,786	175
その他	1,495	251
合計	35,442	7,883

5-3. 国内旅行先(複数回答)

	プライベート	出張
北海道	20,721	4,910
東北	25,142	7,244
関東	68,487	24,254
北陸・信越	29,670	5,967
東海	34,315	10,904
近畿	42,636	14,910
中国	19,197	5,969
四国	12,513	3,346
九州	24,855	8,473
沖縄	10,398	1,255
合計	146,993	46,281

海外

北米	アメリカ合衆国[ハワイも含む] カナダ メキシコ
南米	ブラジル アルゼンチン チリ ペルー
アフリカ	南アフリカ エジプト ナイジェリア
中近東	アラブ首長国連邦 サウジアラビア トルコ
北ヨーロッパ	スウェーデン デンマーク ノルウェー フィンランド
西ヨーロッパ	イギリス フランス ドイツ スペイン オランダ イタリア
東ヨーロッパ	ポーランド ハンガリー チェコ スロバキア ブルガリア ルーマニア
東アジア	中国 香港 韓国
東南アジア	タイ ベトナム インドネシア カンボジア シンガポール
その他アジア	インド モンゴル
ロシア	ロシア
オセアニア	オーストラリア ニュージーランド
ミクロネシア諸島	グアム、キリバス、マーシャル諸島、ミクロネシア連邦、ナウル、北マリアナ諸島、パプアニューギニア、ウェールズ
その他	その他

国内

北海道	北海道
東北	宮城(青森県 岩手県 宮城県 秋田県 山形県 福島県)
関東	関東(東京都 神奈川県 埼玉県 千葉県 茨城県 栃木県 群馬県 山梨県)
北陸	北陸(富山県 石川県 福井県 新潟県 長野県)
東海	東海(愛知県 岐阜県 静岡県 三重県)
近畿	近畿(大阪府 兵庫県 京都府 滋賀県 奈良県 和歌山県)
中国	中国(鳥取県 島根県 岡山県 広島県 山口県)
四国	四国(徳島県 香川県 愛媛県 高知県)
九州	九州(福岡県 佐賀県 長崎県 熊本県 大分県 宮崎県 鹿児島県)
沖縄	沖縄

5-4. 購読新聞(複数回答)

	N
読売新聞	41,211
朝日新聞	35,882
毎日新聞	9,390
産経新聞	6,268
産経エクспレス	350
フジサンケイビジネスアイ	188
日本経済新聞	17,547
日経産業新聞	808
日経MJ新聞	678
日経金融新聞	168
日経ヴェリタス	428
日刊工業新聞	287
その他、地方新聞など	51,416
スポーツ新聞	4,353
わからない	1,207
購読している新聞はない	64,292
合計	212,369

5-5. 視聴可能TV放送(複数回答)

	N
地上波アナログ放送	168,420
地上波デジタル放送	124,986
ワンセグ放送	55,179
BSアナログ放送(NHKBS1など)	64,788
BSデジタル放送(BS日テレなど)	66,804
WOWOW	15,841
スカイパーフェクトTV!	22,143
CATV(ケーブルテレビ)	47,150
BBTV	914
KDDI光プラスTV	952
その他	2,829
テレビ放送を見ることができない	3,463
合計	212,369

5-6. 転職経験

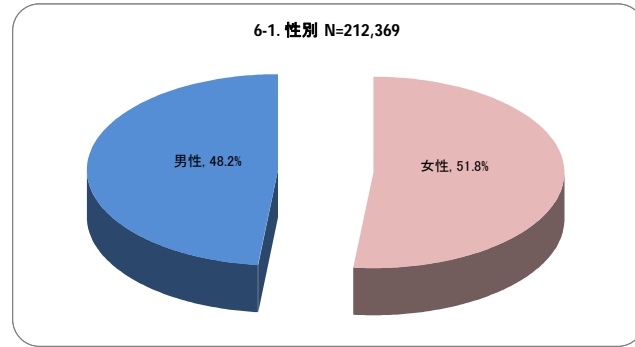
	N
ある	70,455
ない	41,257
合計	111,712

5-7. ペット種類(複数回答)

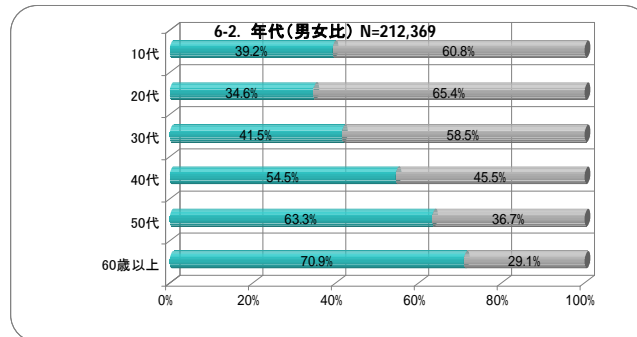
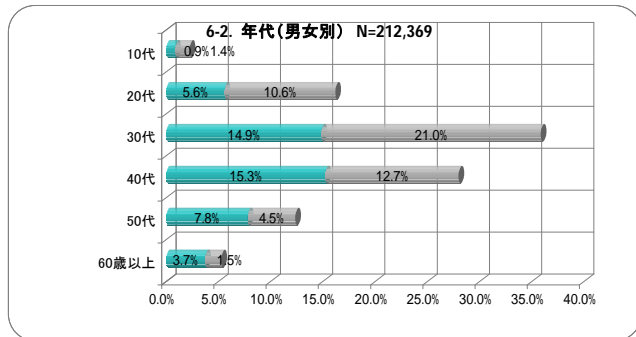
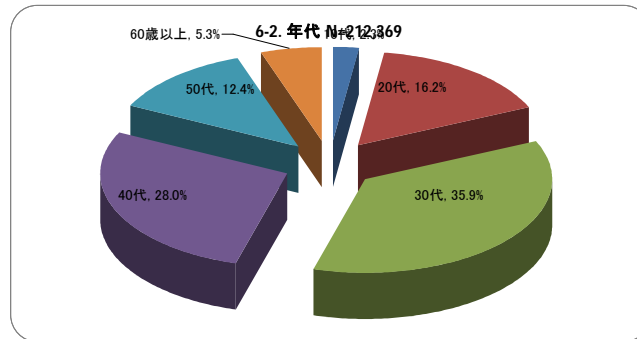
	N
犬	35,966
猫	22,470
鳥	4,998
爬虫類	3,354
その他 具体的に()	15,454
ペットを飼っていない	141,848
合計	212,369

6. 基本属性

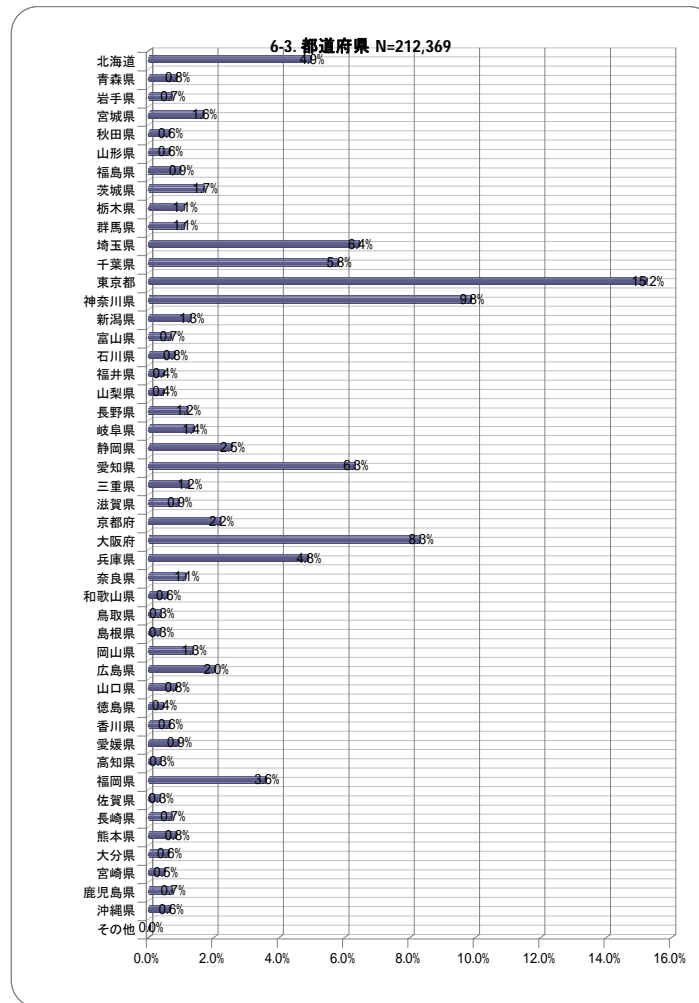
	合計		男性		女性	
	N	%	n	%	n	%
全体	212,369	100.0%	102,394	48.2%	109,975	51.8%



	合計		男性		女性	
	N	%	n	%	n	%
10代	4,806	2.3%	1,886	0.9%	2,920	1.4%
20代	34,390	16.2%	11,909	5.6%	22,481	10.6%
30代	76,218	35.9%	31,610	14.9%	44,608	21.0%
40代	59,443	28.0%	32,398	15.3%	27,045	12.7%
50代	26,291	12.4%	16,630	7.8%	9,661	4.5%
60歳以上	11,221	5.3%	7,961	3.7%	3,260	1.5%
全体	212,369	100.0%	102,394	48.2%	109,975	51.8%

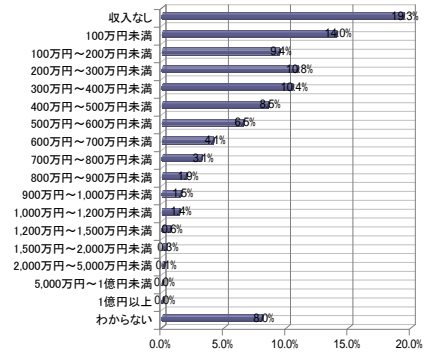


6-3. 都道府県						
	合計		男性		女性	
	N	%	n	%	n	%
北海道	10,475	4.9%	4,647	2.2%	5,828	2.7%
青森県	1,750	0.8%	843	0.4%	907	0.4%
岩手県	1,444	0.7%	751	0.4%	693	0.3%
宮城県	3,500	1.6%	1,604	0.8%	1,896	0.9%
秋田県	1,299	0.6%	659	0.3%	640	0.3%
山形県	1,301	0.6%	702	0.3%	599	0.3%
福島県	2,002	0.9%	1,021	0.5%	981	0.5%
茨城県	3,543	1.7%	1,825	0.9%	1,718	0.8%
栃木県	2,260	1.1%	1,159	0.5%	1,101	0.5%
群馬県	2,261	1.1%	1,195	0.6%	1,066	0.5%
埼玉県	13,619	6.4%	6,735	3.2%	6,884	3.2%
千葉県	12,248	5.8%	6,012	2.8%	6,236	2.9%
東京都	32,291	15.2%	15,370	7.2%	16,921	8.0%
神奈川県	20,884	9.8%	10,165	4.8%	10,719	5.0%
新潟県	2,688	1.3%	1,405	0.7%	1,283	0.6%
富山県	1,388	0.7%	725	0.3%	663	0.3%
石川県	1,617	0.8%	825	0.4%	792	0.4%
福井県	943	0.4%	473	0.2%	470	0.2%
山梨県	926	0.4%	469	0.2%	457	0.2%
長野県	2,463	1.2%	1,300	0.6%	1,163	0.5%
岐阜県	2,873	1.4%	1,456	0.7%	1,417	0.7%
静岡県	5,329	2.5%	2,698	1.3%	2,631	1.2%
愛知県	13,322	6.3%	6,488	3.1%	6,834	3.2%
三重県	2,551	1.2%	1,273	0.6%	1,278	0.6%
滋賀県	1,899	0.9%	987	0.5%	912	0.4%
京都府	4,600	2.2%	2,262	1.1%	2,338	1.1%
大阪府	17,565	8.3%	8,069	3.8%	9,496	4.5%
兵庫県	10,286	4.8%	4,777	2.2%	5,509	2.6%
奈良県	2,351	1.1%	1,176	0.6%	1,175	0.6%
和歌山県	1,173	0.6%	552	0.3%	621	0.3%
鳥取県	733	0.3%	382	0.2%	351	0.2%
島根県	718	0.3%	362	0.2%	356	0.2%
岡山県	2,836	1.3%	1,347	0.6%	1,489	0.7%
広島県	4,265	2.0%	1,982	0.9%	2,283	1.1%
山口県	1,731	0.8%	816	0.4%	915	0.4%
徳島県	896	0.4%	454	0.2%	442	0.2%
香川県	1,303	0.6%	650	0.3%	653	0.3%
愛媛県	1,874	0.9%	908	0.4%	966	0.5%
高知県	728	0.3%	326	0.2%	402	0.2%
福岡県	7,547	3.6%	3,401	1.6%	4,146	2.0%
佐賀県	695	0.3%	343	0.2%	352	0.2%
長崎県	1,436	0.7%	613	0.3%	823	0.4%
熊本県	1,719	0.8%	843	0.4%	876	0.4%
大分県	1,224	0.6%	557	0.3%	667	0.3%
宮崎県	986	0.5%	496	0.2%	490	0.2%
鹿児島県	1,468	0.7%	700	0.3%	768	0.4%
沖縄県	1,333	0.6%	586	0.3%	747	0.4%
その他	22	0.0%	5	0.0%	17	0.0%
全体	212,369	100.0%	102,394	48.2%	109,975	51.8%



6-4. 個人年収		
	合計	
	N	%
収入なし	41,059	19.3%
100万円未満	29,648	14.0%
100万円～200万円未満	19,886	9.4%
200万円～300万円未満	23,025	10.8%
300万円～400万円未満	22,182	10.4%
400万円～500万円未満	18,025	8.5%
500万円～600万円未満	13,766	6.5%
600万円～700万円未満	8,628	4.1%
700万円～800万円未満	6,855	3.1%
800万円～900万円未満	4,077	1.9%
900万円～1,000万円未満	3,126	1.5%
1,000万円～1,200万円未満	2,882	1.4%
1,200万円～1,500万円未満	1,363	0.6%
1,500万円～2,000万円未満	662	0.3%
2,000万円～5,000万円未満	316	0.1%
5,000万円～1億円未満	37	0.0%
1億円以上	97	0.0%
わからない	16,936	8.0%
全体	212,369	100.0%

6-4. 個人年収 N=213,369



6-5. 世帯年収		
	合計	
	N	%
収入なし	2,436	1.1%
100万円未満	4,074	1.9%
100万円～200万円未満	7,779	3.7%
200万円～300万円未満	16,187	7.6%
300万円～400万円未満	22,738	10.7%
400万円～500万円未満	25,416	12.0%
500万円～600万円未満	23,039	10.8%
600万円～700万円未満	16,521	7.8%
700万円～800万円未満	14,345	6.8%
800万円～900万円未満	9,395	4.4%
900万円～1,000万円未満	9,395	4.4%
1,000万円～1,200万円未満	9,093	4.3%
1,200万円～1,500万円未満	5,645	2.7%
1,500万円～2,000万円未満	2,650	1.2%
2,000万円～5,000万円未満	1,235	0.6%
5,000万円～1億円未満	132	0.1%
1億円以上	141	0.1%
わからない	42,148	19.8%
全体	212,369	100.0%

6-5. 世帯年収 N=213,369

